



Manometru de uz general

Modele : Y-XX; Y- XXZ ; Y-XXZT

Diametre carcasa : 40 / 60 / 63/ 100/160 mm;

Carcasa : otel carbon vopsit/ otel inox/ plastic;

Geam : sticla/ policarbonat;

Domenii : -1~0 la -1~24bar;

0~1 la 600 bar

Clasa exactitate : 2,5 % ; 1,6%;

Filete conectare : 1/4"; 1/2" G sau NPT ; M20x1,5; altele la cerere ;



Manometre antivibratoare

Modele : YTN-XX; YTN-XXZ; YTN-XXZT;

asociate variantelor de conectare la proces(radial, axial, cu flansa frontala etc) si materialelor (partial inox, tout-inox etc.)

Diametre carcasa : 60 / 100/160 mm;

Materiale: Carcasa : otel inox;

Element de presiune si conector : alama/ otel inox;

Domenii : min: 0~ 1bar; max: 0~400 bar pt. D=60mm

min.: 0~1bar max. :0~600 bar pt.D=100mm

min. :0~1bar ; max: 0~1000bar pt. D=160mm

Clasa exactitate: $\pm 2,5$ % pt D= 60mm ;

$\pm 1,6$ %; pt. D=10/ 160mm;

Filete conector proces: 1/4"; 1/2" G sau NPT ; M20x1,5; altele la cerere ;



Manometre tout-inox

Modele : Y--XX-B; YTN-XXZ-B; YTN-XXZT-B; YTN-XXZT-B

asociate variantelor de conectare la proces: radial, axial, cu flansa frontala etc) si materialelor (partial inox, tout-inox etc.)

Diametre carcasa : 60 / 100/160 mm;

Materiale: Carcasa : otel inox;

Element de presiune si conector : alama/ otel inox;

Domenii : min: 0~ 1bar; max: 0~400 bar pt. D=60mm

min.: 0~1bar max. :0~600 bar pt.D=100mm

min. :0~1bar ; max: 0~1000bar pt. D=160mm

Clasa exactitate: $\pm 2,5$ % pt D= 60mm ;

$\pm 1,6$ %; pt. D=10/ 160mm;



Manometre pentru amoniac

Modele :YA-100; YA-150

Diametre carcasa: 100; 160mm;
 Materiale : Carcasa : otel vopsit; plastic;
 Element de presiune si conector: otel inox;
 Domenii: min.: 0~1bar max.: 0~600 bar
 min -1~0 bar ; max: -1~24 bar
 Clasa exactitate: $\pm 2,5\%$; $\pm 1,6\%$;

Manometre pentru oxigen si acetilena

Modele :YO-XXX; YY-XXX

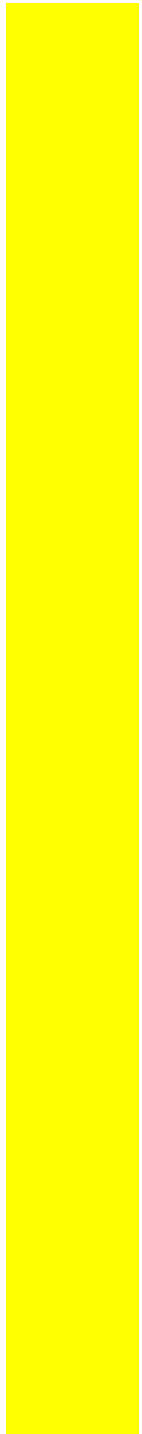
Diametre carcasa: 60/100/160mm pt oxigen; 60mm pt acetilena.
 Materiale : Carcasa : otel vopsit albastru pentru oxigen; galben pt acetilena
 Element de presiune si conector: CuSn / alama pentru oxigen;
 inox sau CuZn37 pentru acetilena.
 Domenii: min.: 0~1bar max.: 0~600 bar
 Clasa exactitate: $\pm 2,5\%$ pt D= 60mm ;
 $\pm 1,6\%$; pt. D=10/ 160mm;

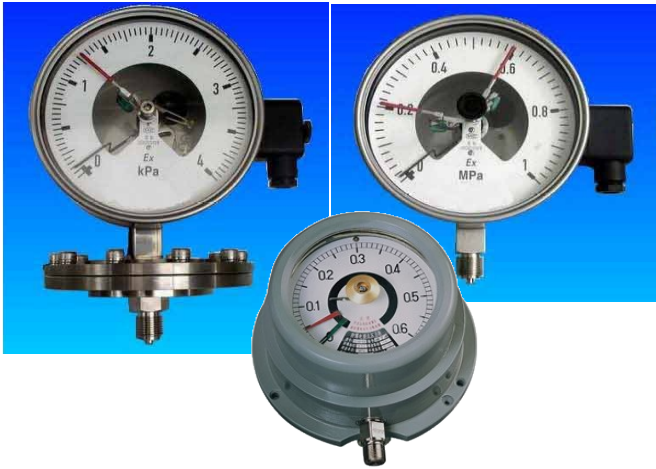


Manometre cu contacte electrice

Modele :YXC;

Diametre carcasa: 100/160mm;
 Materiale : Carcasa : otel inox;
 Element de presiune si conector:inox sau alama;
 Domenii: min.: 0~1bar max.: 0~600 bar
 Clasa exactitate: $\pm 2,5\%$; $\pm 1,6\%$ deschis / 4%; 5% inchis
 Executie cu contact simplu (min, max) sau dublu (min-min, min-max, max-min, max-max).
 Conector : M20x1; G1/2" ; cu separator de mediu ;





Manometru cu contacte electrice in construcie antiexploziva

Model :YX-160-B;

Diametre carcasa: 100/160mm;

Materiale : Carcasa : aliaj de aluminiu vopsit; otel vopsit, sau inox;

Element de presiune si conector:inox - alama nichelata sau inox;

Domenii: min.: 0~1,6 bar; max.: 0~600 bar

min: -1~0,6bar; max: -1~24 bar

Clasa exactitate: $\pm 1,6\%$

Contacte magnetice sau inductive;

Executie cu contact dublu (min-min, min-max, max-min, max-max).

Conector : M20x1; G1/2" ; cu sau fara separator

Grad de protectie antiexploziva:ExdIIBT4; ExialICT5/T6



Manometre cu capsula, pentru presiuni mici

Model :YPF;

Diametre carcasa: 100/160mm;

Materiale : Carcasa : otel vopsit sau otel inox;

Element de presiune si conector: otel inox/ alama sau otel inox/ otel inox;

Domenii: min 0~0,6bar ; max: 0~25bar;

min: -1~0,6 bar ; max: -1~24bar;

min.: 0~16mbar (-16mbar~0 ; - 8mbar ~8 mbar),

max.: 0~400mbar (-400mbar~0 ; - 200mbar~200mbar)

Clasa exactitate: $\pm 2,5\%$;

Conectare proces: cu flansa deschisa DN 25; flansa inchisa si conector filetat

M20x1,5



Indicator de presiune diferentiala cu cadran

Model :CYW-150B;

Diametre carcasa: 160mm;

Materiale : tout-inox

Domenii: min 0~10kPa ; max: 0~25bar;

Clasa exactitate: $\pm 2,5\%$;

Conectare proces:conector filetat M20x1,5; NPT1/2"

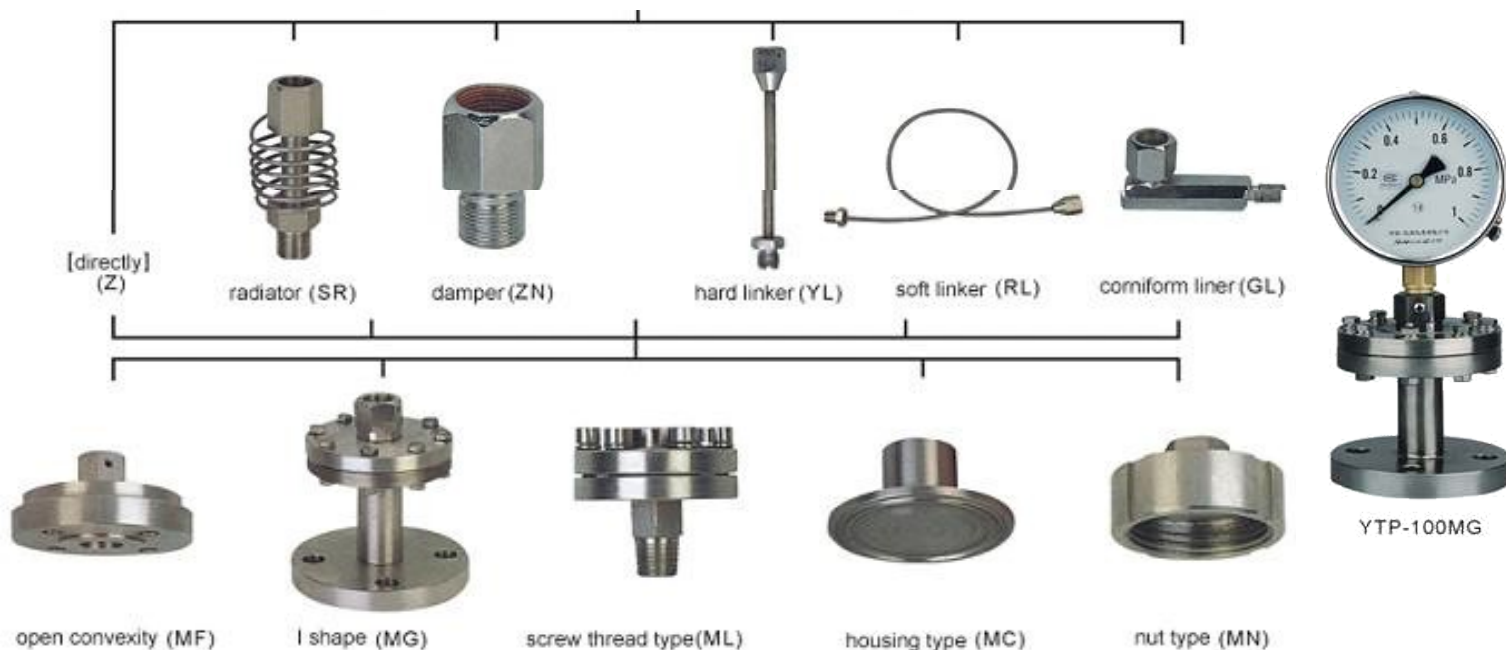
Protectie mecanica :IP54;

Manometre cu separator de mediu

Model: YTP -XXX

Utilizate pentru extinderea aplicabilitatii manometrelor standard in medii puternic corozive si care cristalizeaza usor sau medii cu suspensii solide, extinderea domeniului de temperatura, pentru a se curata usor. Sunt disponibile diverse materiale pentru separator : AISI 316, AISI 304, AISI 316Ti, Hastelloy, Tantal. Se cupleaza la manometrele standard, cu contacte electrice etc.

Variante constructive de separatori:



Manometre cu separator de mediu igienizat

Model :YTP -MC; MN; MH;

Diametre carcasa: 60mm/ 100mm;
Materiale : tout-inox (AISI 316)
Domenii: min 0~4bar ; max: 0 ~25bar;
min. 0~100bar; max: 0 ~600bar
Clasa exactitate: $\pm 2,5\%$;

Manometre, pentru utilizari in medii cu temperaturi ridicate

Modele :PT124G -285; -284; -1284T

Tija rigida sau flexibila din inox., membrana de izolare, constructie "tout-inox", citire locala a presiunii, versiune cu semnal de iesire electric. PT124G este utilizat la masurarea si controlul presiunii in medii de lucru cu temperaturi ridicate din industria fibrelor sintetice, poliesteri, masini si echipamente de elaborare a cauciucului si materialelor plastice.

Caracteristici

Domenii: 0~1~200MPa

Precizie : 1.0%FS ; 1.5%FS

Semnal de iesire: 2mV/V ; 3.33mV/V; 0~5V; 0~10V;4~20mA

Variante cu contacte electrice magnetice.

Tensiune de alimentare: 10Vdc ; 24V(12~36V)dc

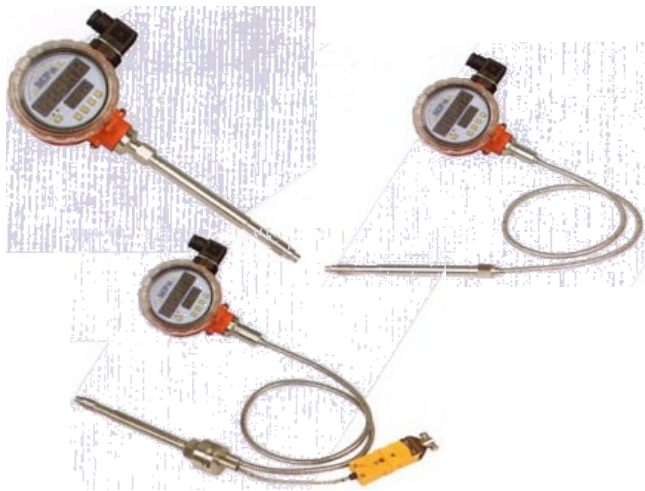
Temperatura maxima la membrana: PT124G-285(350°C);PT124G-284(550°C);PT124G-284T(550°C)

Termocuplu: PT124G-284T(J , K , E , PT100)

Conexiune electrica: Pin or Hirschman

Conexiune proces: 1/2-20UNF ,M14×1.5; M18×1.5. Flansa or optional





Manometre digitale , iesire semnal electric, pentru medii cu temperaturi ridicate , Seria PT124G

Construcție cu membrana, modalitate instalare diversă, indicare digitală a presiunii, cu semnal de ieșire electric . Măsurarea presiunii în medii de lucru cu temperaturi ridicate, industria fibrelor sintetice, poliesteri, mașini și echipamente de elaborare a cauciucului și materialelor plastice.

Caracteristici:

Domenii: 0~1~200MPa

Precizie : 1.0%FS ; 1.5%FS

Semnal ieșire : 2.mV/V ; 3.33mV/V; 0~5V; 0~10V;4~20mA

Tensiune alimentare: 10Vcc ; 24V(12~36V)cc.

Temperatura maximă la membrana: PT124G-285X(350°C);PT124G-284X(550°C);PT124G-284XT(550°C)

Termocuplu: PT124G-284XT(J , K , E , PT100)

Conector electric: 6Pin Pin or Hirschman

Conector proces: 1/2-20UNF ,M14×1.5; M18×1.5. Flansa sau optional



Termomanometre cu capilar

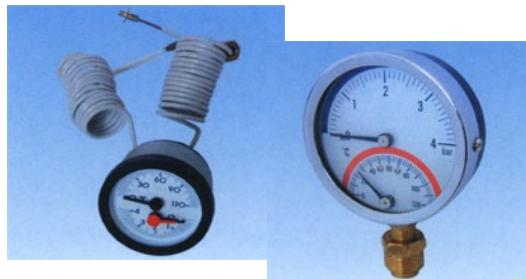
Model: TM-37

Domenii: presiune : 0-4bar

temperatura: 0-120°C

Conector presiune:G1/4"

Lungime capilar: 1500mm, acoperit cu PVC , bulb: Ø6.5x25mm



Termomanometru , diametru 50mm

Conector axial :

Domenii: presiune 0-120/0-4bar,

Carcasa din plastic,

Geam :plastic,

Element de presiune din alama,

Capilar din cupru acoperit cu plastic; bulb din Cu

Termomanometre construcție robustă

Diametru carcasa: 80mm;

Conector radial, G1/2"

Domenii: 0-4bar/0-120bar

Carcasa din oțel vopsit și ramă din oțel cromat,

Element de presiune și conector : alama

Geam sticlă



